

Link do produktu: <https://monitory-reklamowe.com/16-portowy-przelacznik-ps2-usb-vga-kvm-over-ip-z-1-wspoldzielonym-lokalnym/zdalnym-dostepem-cs1716i-p-735.html>



16-portowy przełącznik PS/2-USB VGA KVM over IP z 1 współdzielonym lokalnym/zdalnym dostępem - CS1716i

Dostępność	Dostępny
Numer katalogowy	95
Producent	ATEN

Opis produktu

CS1716i to przełącznik KVM bazujący na protokole IP. Umożliwia operatorom lokalnym i zdalnym monitorowanie i korzystanie z wielu komputerów. Użytkownicy zdalni korzystają z przełącznika przez Internet za pomocą przeglądarki internetowej i protokołu komunikacyjnego TCP/IP. Urządzenie CS1716i obsługuje do 32 użytkowników jednocześnie, przy zapewnieniu dostępu do komputera przez jedną magistralę. Wbudowana funkcja tablicy komunikatów (Message Board) umożliwia wzajemne komunikowanie się użytkowników na wzór internetowego chatu. Taki mechanizm wymiany informacji w czasie rzeczywistym usprawnia wspólne zarządzanie instalacją.

Inną istotną funkcją urządzenia CS1716i jest tryb macierzy (Panel Array Mode), w którym można jednocześnie obserwować do 16 serwerów na przełącznik. Natomiast funkcja Mouse DynaSync™ automatycznie synchronizuje ruch wskaźnika myszy lokalny i zdalny, zapewniając precyzję odwzorowania bez względu na ustawienia przyspieszenia myszy na serwerze. CS1716i obsługuje najsilniejsze protokoły zabezpieczeń, takie jak 128-bitowe szyfrowanie SSL komunikacji z przeglądarką oraz 128-bitowe szyfrowanie RC4 komunikacji z klawiaturą, myszą i monitorem. W celu zapewnienia łatwiejszej i sprawniejszej integracji zarządzania użytkownikami, CS1716i obsługuje także uwierzytelnianie i autoryzację za pomocą serwerów zdalnych, takich jak RADIUS, LDAP, LDAPS i MS Active Directory.

Te wydajne funkcje wspomagają zarządzanie nie tylko serwerowniami — sprawdzają się tylko podczas administrowania instalacjami w małych i średnich firmach.

Zawartość opakowania

- 1x przełącznik KVM over IP CS1716i
- 1x specjalny przewód KVM (VGA, USB; 1.8m/6ft)
- 1x specjalny przewód KVM (VGA, PS/2; 1.8m/6ft)
- 1x specjalny przewód konsoli (VGA, USB, PS/2; 27cm/0.88ft)
- 1x przewód do uaktualniania oprogramowania sprzętowego
- 1x zestaw do montażu
- 1x podkładki pod urządzenie (4 szt.)
- 1x zasilacz
- 1x instrukcja obsługi

Funkcje

- **Zarządzanie**
- Wygodny wybór komputera za pomocą przycisków na panelu przednim, skrótów klawiszowych oraz wielojęzycznego

menu ekranowego (OSD)

Do 32 użytkowników zalogowanych jednocześnie

Wielojęzyczny interfejs WWW oraz drzewiaste menu ekranowe (lokalne i zdalne)

Możliwość regulacji jakości obrazu i dostosowania do różnych środowisk sieciowych

Funkcja Auto Scan umożliwiająca monitorowanie wybranych komputerów

Tryb rozsyłania — obsługa jednocześnie wszystkich wybranych komputerów (instalacja oprogramowania, zamykanie systemów itp.)

Możliwość uaktualnienia oprogramowania sprzętowego

Możliwość tworzenia kopii zapasowych ustawień i danych kont użytkowników oraz ich odzyskiwania

- Rejestrowanie zdarzeń
- Możliwość włączenia/wyłączenia dostępu przez przeglądarkę

Łatwy w obsłudze interfejs

- Interfejsy użytkownika oparte na przeglądarce i AP oraz menu ekranowe konsoli lokalnej — intuicyjny, łatwy w obsłudze i wielojęzyczny interfejs użytkownika, przyspieszający pracę i zwiększający wydajność
- Obsługa klientów na różnych platformach (Windows, Mac OS X, Linux, Sun)
- Obsługa wielu przeglądarek (IE, Mozilla, Firefox, Safari, Opera, Netscape)
- Automatyczna rekonfiguracja nazw portów w przypadku zmiany sekwencji stacji
- Tryb macierzy (Panel Array) — jednoczesne monitorowanie wielu serwerów na jednym ekranie: obraz z każdego serwera jest wyświetlany na osobnym panelu, a liczbę wyświetlanych paneli można łatwo wybrać
- Dostęp z klienta Windows i klienta Java; klient Java działa we wszystkich systemach operacyjnych

Zaawansowane zabezpieczenia

- Bezpieczna transmisja danych klawiatury/myszy/monitora — 128-bitowe szyfrowanie RC4
- Obsługa szyfrowania danych (TLS 1.2) oraz 2048-bitowych certyfikatów RSA, zapewniająca bezpieczne logowanie się użytkowników z przeglądarki
- Dwupoziomowe zabezpieczenie hasłami — do 64 kont użytkowników, osobny profil dla każdego konta
- Obsługa zewnętrznego (zdalnego) uwierzytelniania: RADIUS; LDAP; LDAPS; MS Active Directory
- Obsługa filtra adresów IP/MAC
- Rejestracja i uwierzytelnianie dostępu lokalnego i zdalnego

Virtual Remote Desktop

- Możliwość zmiany wymiarów okna zdalnego pulpitu
- Funkcja tablicy komunikatów umożliwia zalogowanym użytkownikom komunikowanie się oraz przekazanie wyłącznej kontroli nad funkcjami KVM jednemu użytkownikowi
- Mouse DynaSync™
- Klawiatura ekranowa z obsługą wielu języków
- Dostęp na poziomie BIOS-u

Sprzęt

- 16-portowy przełącznik KVM ze zdalnym dostępem — monitorowanie i kontrolowanie do 16 komputerów z jednej konsoli KVM
- Możliwość łańcuchowego połączenia do 15 dodatkowych modułów i kontrolowania do 256 komputerów z jednej konsoli*
- Automatyczne wykrywanie pozycji stacji w instalacjach łączonej łańcuchowo — bez konieczności przestawiania przełączników DIP (pozycja stacji jest wskazywana na panelu LED)
- Możliwość podłączania i odłączania komputerów bez wyłączenia przełącznika
- Obsługa wielu platform: Windows, Linux, Mac i Sun
- Dostępny na panelu przednim koncentrator USB umożliwiający każdemu z komputerów uzyskanie dostępu do urządzeń peryferyjnych USB
- Podwójny interfejs, zapewniający obsługę komputerów z klawiaturami i myszami PS/2 lub USB — interfejs jest wykrywany automatycznie
- Emulacja klawiatury i myszy USB / PS/2 — komputery uruchamiają się nawet jeśli konsola aktualnie jest połączona z innym serwerem
- Obsługa multimedialnych klawiatur USB (PC, Mac i Sun)
- Bardzo wysoka jakość grafiki — do 2048 x 1536; DDC2B w konsoli lokalnej; do 1600 x 1200 przy 60 Hz / 24-bitowa głębia kolorów w sesjach zdalnych
- Video DynaSync™ — zapisywanie danych EDID (Extended Display Identification Data) monitora konsoli, zapewniające optymalne dobieranie rozdzielczości ekranu
- Możliwość zamontowania w stelażu systemowym 19" (1U)

*Kompatybilne przełączniki KVM: [ACS1208A](#), [ACS1216A](#), [CS1708](#), [CS1716](#), [CS1708A](#), [CS1716A](#), [KH1508](#), [KH1516](#)

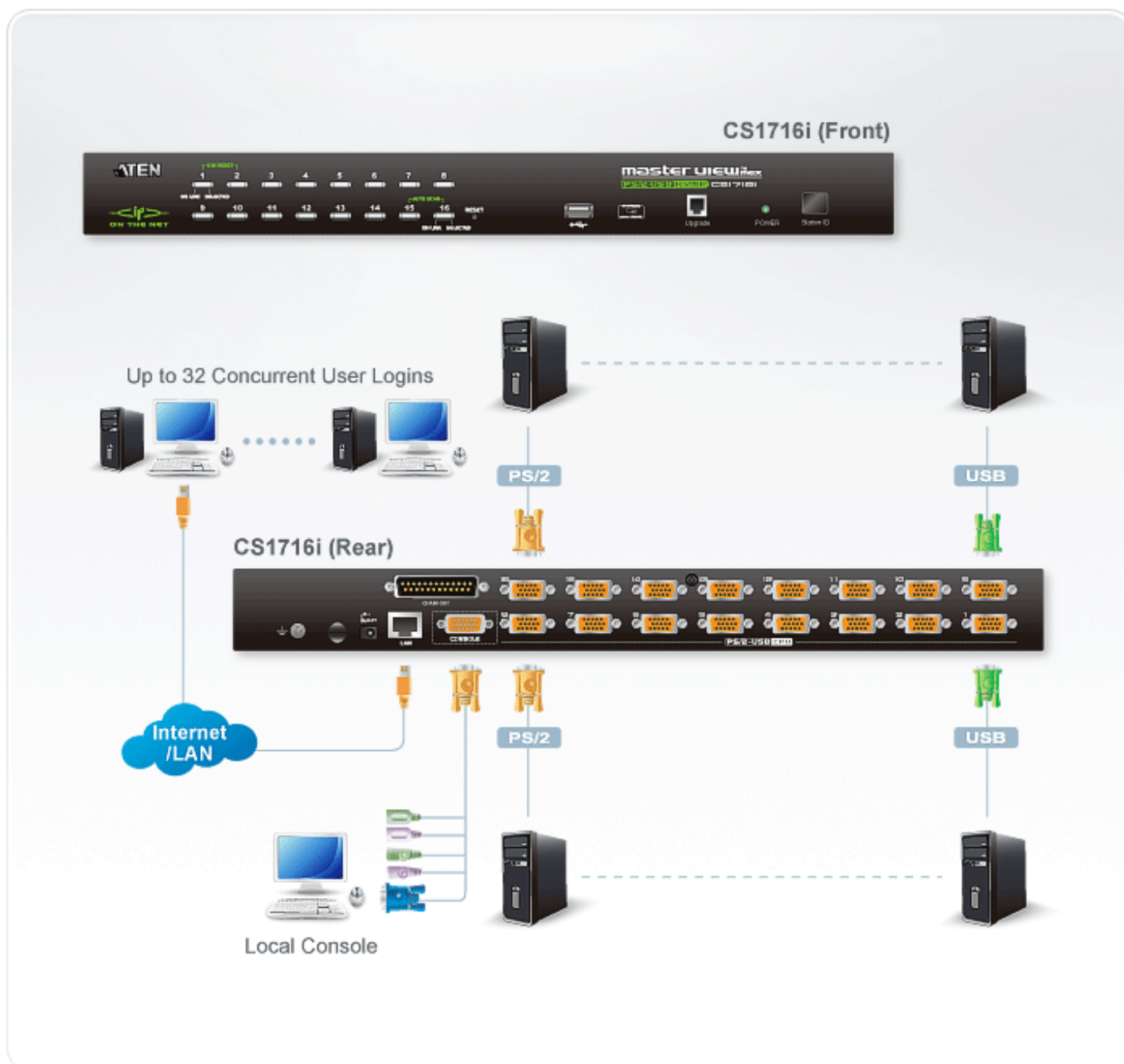
- Możliwość podłączania i odłączania komputerów bez wyłączenia przełącznika
- Obsługa wielu platform: Windows, Linux, Mac i Sun
- Dostępny na panelu przednim koncentrator USB umożliwiający każdemu z komputerów uzyskanie dostępu do urządzeń peryferyjnych USB
- Podwójny interfejs, zapewniający obsługę komputerów z klawiaturami i myszami PS/2 lub USB — interfejs jest wykrywany automatycznie
- Emulacja klawiatury i myszy USB / PS/2 — komputery uruchamiają się nawet jeśli konsola aktualnie jest połączona z

innym serwerem

- Obsługa multimedialnych klawiatur USB (PC, Mac i Sun)
- Bardzo wysoka jakość grafiki — do 2048 x 1536; DDC2B w konsoli lokalnej; do 1600 x 1200 przy 60 Hz / 24-bitowa głębia kolorów w sesjach zdalnych
- Video DynaSync™ — zapisywanie danych EDID (Extended Display Identification Data) monitora konsoli, zapewniające optymalne dobieranie rozdzielczości ekranu
- Możliwość zamontowania w szelaku systemowym 19" (1U)

*Kompatybilne przełączniki KVM: [ACS1208A](#), [ACS1216A](#), [CS1708](#), [CS1716](#), [CS1708A](#), [CS1716A](#), [KH1508](#), [KH1516](#)

Diagram



Specyfikacje

Połączenia komputera
Bezpośrednie
Maksymalnie
Wybór portu

16
256 (połączenie łańcuchowe)
Menu ekranowe/graficzny interfejs użytkownika, przycisk

Złącza	skrót, przycisk naciskowy
Porty konsoli	1 x SPHD-18 męskie (żółte)
Porty KVM	16 x SPHD-17 żeńskie (żółte)
Porty połączenia łańcuchowego	1 x DB-25 Męskie (czarny)
Zasilanie	1 x gniazdo DC
Porty LAN	1 x RJ-45 Żeńskie
Aktualizacja oprogramowania układowego	1 x RJ-11
Port USB	1 x USB typ A
Przełączniki	
Resetowanie	1 x przycisk naciskowy samo-cofający
Wybór portu	16 x przycisk naciskowy
Odzyskiwanie aktualizacji oprogramowania układowego	1 x suwak
Diody LED	
Online	16 (pomarańczowe)
Wybór	16 (zielony)
ID stacji	2 x 7-segmentowy (pomarańczowy)
Zasilanie	1 (ciemnozielony)
10/100 Mb/s	1 (pomarańczowy/zielony — przy porcie LAN)
Emulacja	
Klawiatura/Mysz	PS/2, USB
Wideo	
Lokalne	2048 x 1536; DDC2B
Zdalne	1600 x 1200 przy 60 Hz/24-bitowa głębia kolorów
Odstęp czasu skanowania	1-255 s
Pobór mocy	DC5.3V:9.2W:58BTU
Środowiskowe	
Temperatura robocza	0-50°C
Temperatura przechowywania	-20-60°C
Wilgotność	0 - 80% wilgotności wzgl., bez kondensacji
Właściwości fizyczne	
Obudowa	Metal
Masa	3.00 kg (6.61 lb)
Wymiary(D x S x W)	43.72 x 15.96 x 4.40 cm (17.21 x 6.28 x 1.73 in.)
Uwaga	Uwaga, dla niektórych produktów z montażem RACK standardowe wymiary szerokość/głębokość/wysokość mogą być wyrażone w postaci długość/szerokość/wysokość.