

Link do produktu: <https://monitory-reklamowe.com/4-portowy-rozdzielacz-audiowideo-po-kablu-cat-5-vs1504-p-611.html>

4-portowy rozdzielacz audio/wideo po kablu Cat 5 - VS1504



Dostępność	Dostępny
Numer katalogowy	26
Producent	ATEN

Opis produktu

Rozdzielacz (splitter) VS1504 Cat 5 audio/wideo to rozdzielacz przeznaczony do podłączania jednego źródła do 4 monitorów na duże odległości. Dzięki uwzględnieniu sugerowanych zgodnych odbiorników*, rozdzielacz VS1504 A/V Over Cat 5 może stanowić kompletne rozwiązanie, idealne dla wszelkich profesjonalnych instalacji A/V, które wymagają dostarczania zawartości multimedialnej do wielu miejsc docelowych położonych w odległości do 500 m od źródła.

* Sugerowane zgodne urządzenia odbiorcze:

Repeater [VB552](#) VGA Over Cat 5 + audio

Odbiornik [VE200R](#) audio/wideo

Urządzenie VS1504, pozwalające na tworzenie kaskad do trzech poziomów, może obsługiwać tysiące monitorów w połączeniu repeaterami lub ekstenderami ATEN. Dostępność łączności RS-232 pozwala na umieszczenie w instalacji urządzeń szeregowych, takich jak ekrany dotykowe.

Rozwiązanie jest idealne do wielu zastosowań:

- Panele informacyjne w sklepach i na targach
- Emisja informacji w miejscach dostępnych publicznie
- Wydarzenia sportowe
- Tablice z harmonogramem w kinach i na konferencjach
- Klasy oraz firmowe placówki szkoleniowe

Zawartość opakowania

- 1x rozdzielacz sygnału audio-wideo VS1504 na przewód Cat 5
- 1x przewód VGA/audio (1,8 m)
- 1x zasilacz
- 1x instrukcja obsługi

*Opakowanie może także zawierać repeater VB552 (w zależności od zakupionego pakietu).

Funkcje

- Sygnał z jednego wejścia na cztery wyjścia wideo
- Możliwość łączenia kaskadowego w 3 poziomy — w efekcie pozwala to zapewnić obsługę nawet tysięcy wyświetlaczy (w instalacji z repeaterami ATEN*).
- Obsługa połączeń audio i szeregowych
- Zwiększenie odległości wyświetlacza o maks. 150 m (lub 450 m przy zastosowaniu z urządzeniami odbiorczymi Aten) — do przedłużenia stosowany jest przewód Cat 5e (lub lepszy)

- Obsługa obrazu o wysokiej rozdzielczości — do 1920 x 1200 przy 60 Hz
- Jednoczesne włączanie/wyłączenie wielu ekranów
- Kanał RS-232 z możliwością wyboru**

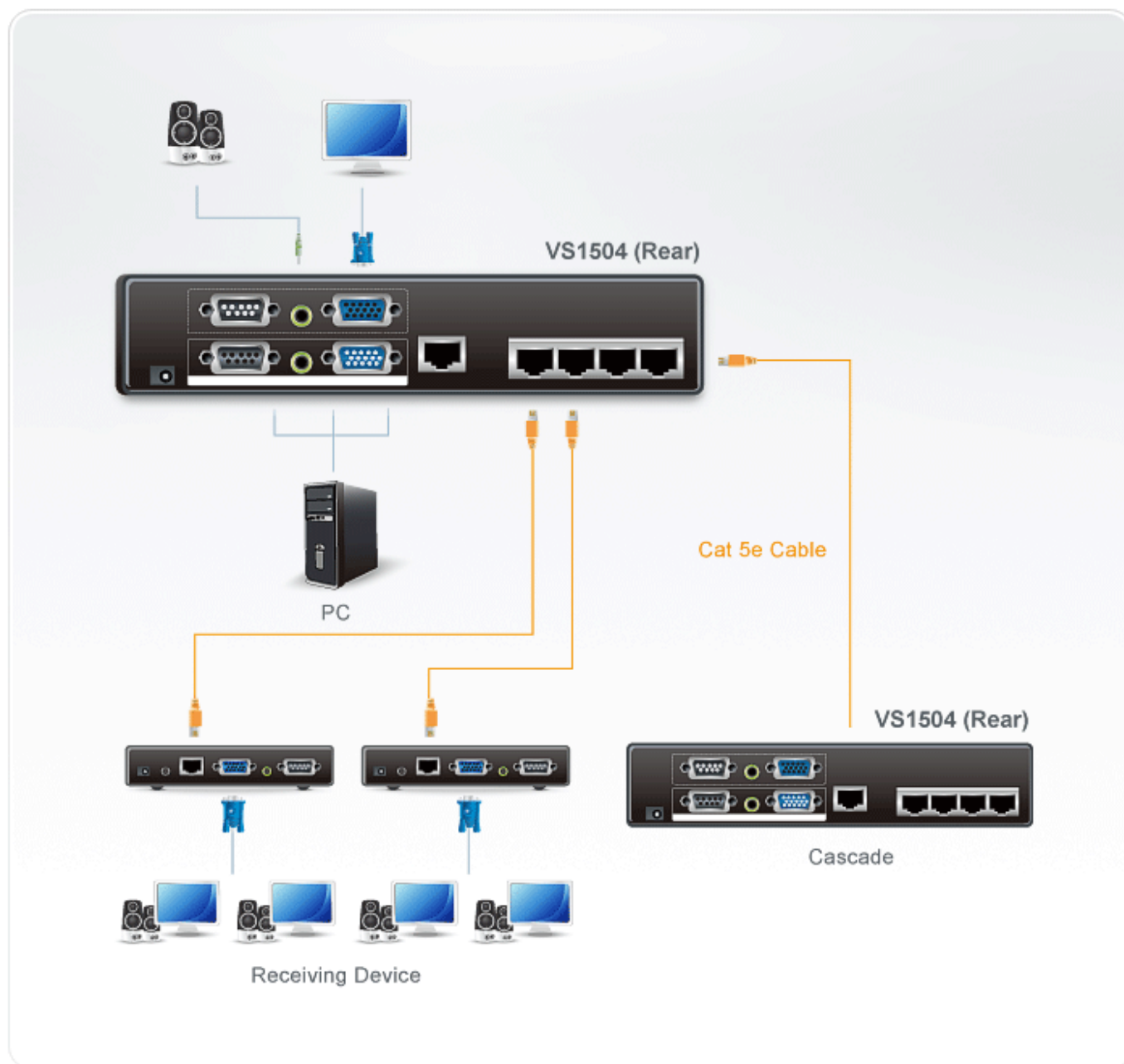
*Urządzenia odbiorcze

a. ATEN [VB552](#) (repeater VGA Over Cat 5)

b. ATEN [VE200R](#) (przedłużacz audio-wideo)

** W danym czasie może być wybrany tylko jeden kanał RS-232

Diagram



Specyfikacje

Wejście wideoInterfejsy1 x HDB-15 Męskie (niebieski)Impedancja75 Ω Maks. odległość1,8 mWyjście wideoInterfejsy1 x HDB-15 żeńskie (niebieskie) — wyjście lokalne
4 x RJ-45 żeńskiImpedancja75 Ω WideoMaks. szerokość pasma300 mHzMaks. rozdzielczość / odległośćDo 1920 x 1200 przy 60 Hz przy 30 m;
1280 x 1024 przy 60 Hz przy 150 mAudioWejście1 x gniazdo Mini Stereo Żeńskie (Zielony)Wyjście1 x gniazdo Mini Stereo

Żeńskie (Zielony)SterowanieRS-232Złącze:

1 x DB-9 żeńskie (czarne)

1 x DB-9 męskie (czarne)ZłączaZasilanie1 x gniazdo DC (czarne)Pobór mocyDC5.3V:5.42W:25BTUŚrodowiskoweTemperatura robocza0-50°CTemperatura przechowywania-20 - 60°CWilgotność - 80% wilgotności wzgl., bez kondensacjiWłaściwości fizyczneObudowaMetalMasa0.75 kg (1.65 lb)Wymiary(D x S x W)21.00 x 8.80 x 5.55 cm (8.27 x 3.46 x 2.19 in.)Partia w opakowaniu5 szt.UwagaUwaga, dla niektórych produktów z montażem RACK standardowe wymiary szerokość/głębokość/wysokość mogą być wyrażone w postaci długość/szerokość/wysokość.