

Link do produktu: <https://monitory-reklamowe.com/8-portowy-rozdzielacz-sygnalu-audiowideo-po-kablu-cat-5-vs1508-p-612.html>

8-portowy rozdzielacz sygnалу audio/wideo po kablu Cat 5 - VS1508



Dostępność	Dostępny
Numer katalogowy	27
Producent	ATEN

Opis produktu

Rozdzielacz (splitter) audio/wideo VS1508 Cat 5 to rozdzielacz przeznaczony do podłączania jednego źródła do 8 monitorów na duże odległości. Dzięki uwzględnieniu sugerowanych zgodnych odbiorników*, rozdzielacz VS1508 A/V Over Cat 5 może stanowić kompletne rozwiązanie, idealne dla wszelkich profesjonalnych instalacji A/V, które wymagają dostarczania zawartości multimedialnej do wielu miejsc docelowych położonych w odległości do 500 m od źródła.

* Sugerowane zgodne urządzenia odbiorcze:

Repeater [VB552](#) VGA Over Cat 5 + audio

Odbiornik [VE200R](#) audio/wideo

Urządzenie VS1508, pozwalające na tworzenie kaskad do trzech poziomów, może obsługiwać tysiące monitorów w połączeniu repeaterami lub ekstenderami ATEN. Dostępność łączności RS-232 pozwala na umieszczenie w instalacji urządzeń szeregowych, takich jak ekrany dotykowe.

Rozwiązanie jest idealne do wielu zastosowań:

- Panele informacyjne w sklepach i na targach
- Emisja informacji w miejscach dostępnych publicznie
- Wydarzenia sportowe
- Tablice z harmonogramem w kinach i na konferencjach
- Klasy oraz firmowe placówki szkoleniowe

Zawartość opakowania

- 1x rozgałęźnik sygnалу audio-wideo VS1508 na przewód Cat 5
- 1x przewód VGA/audio (1,8 m)
- 1x zasilacz
- 1x instrukcja obsługi
- *
- *Opakowanie może także zawierać repeater VB552 (w zależności od zakupionego pakietu).

Funkcje

- Sygnał z jednego wejścia na osiem wyjść wideo
- Możliwość łączenia kaskadowego w 3 poziomy — w efekcie pozwala to zapewnić obsługę nawet tysięcy wyświetlaczy (w instalacji z repeaterami ATEN*).
- Obsługa połączeń audio i szeregowych
- Zwiększenie odległości wyświetlacza o maks. 150 m (lub 450 m przy zastosowaniu z urządzeniami odbiorczymi Aten)

- do przedłużenia stosowany jest przewód Cat 5e (lub lepszy)
- Obsługa obrazu o wysokiej rozdzielczości — do 1920 x 1200 przy 60 Hz
- Jednoczesne włączanie/wyłączanie wielu ekranów
- Kanał RS-232 z możliwością wyboru**

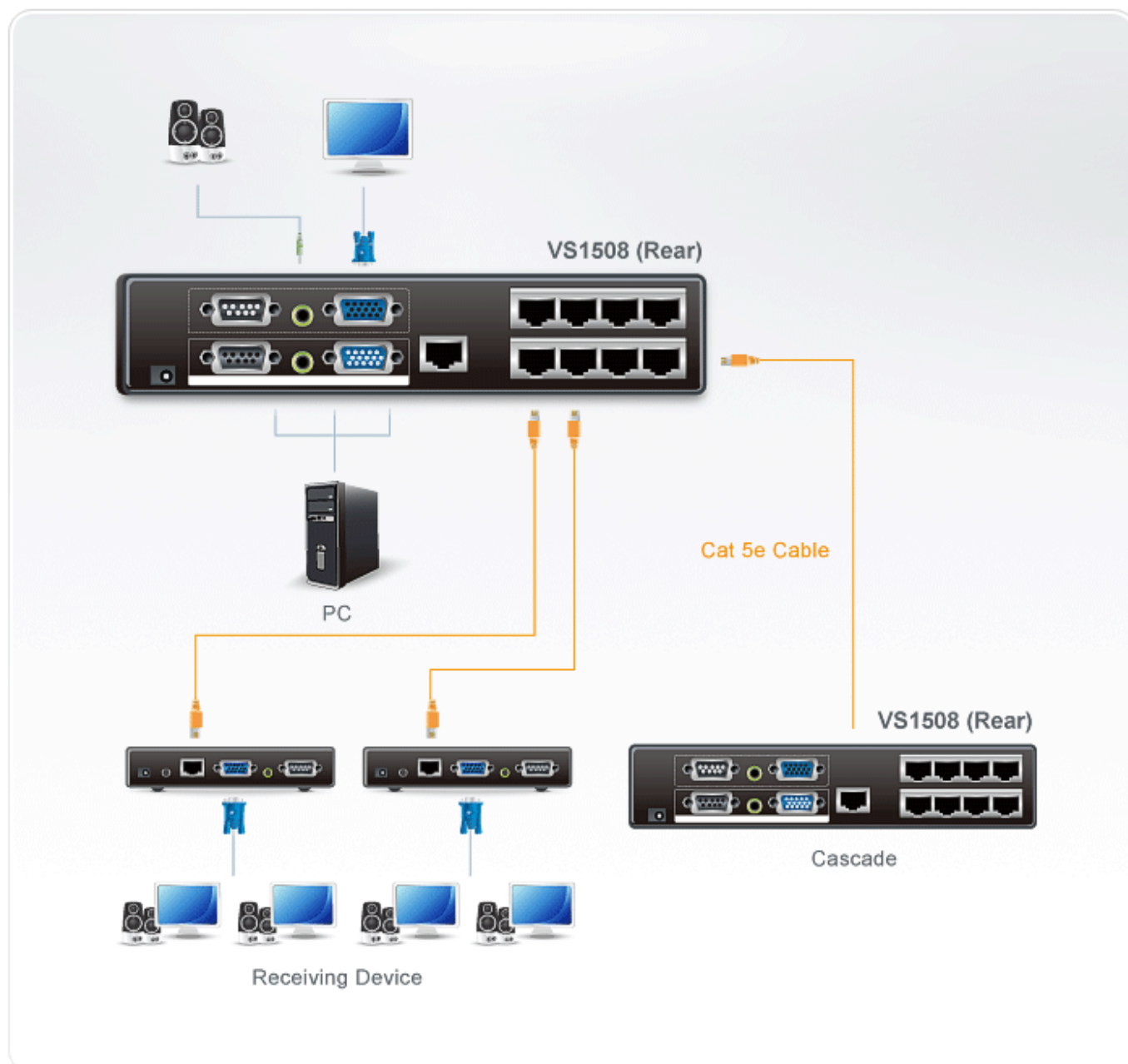
*Urządzenia odbiorcze

a. ATEN [VB552](#) (repeater VGA Over Cat 5)

b. ATEN [VE200R](#) (przedłużacz audio-video)

** W danym czasie może być wybrany tylko jeden kanał RS-232

Diagram



Specyfikacje

Wejście wideo
Interfejsy
Impedancja
Maks. odległość

1 x HDB-15 Męskie (niebieski)
75 Ω
1,8 m

Wyjście wideo	
Interfejsy	1 x HDB-15 żeńskie (niebieskie) — wyjście lokalne 8 x RJ-45 żeńskie
Impedancja	75 Ω
Wideo	
Maks. szerokość pasma	300 mHz
Maks. rozdzielczość / odległość	Do 1920 x 1200 przy 60 Hz przy 30 m; 1280 x 1024 przy 60 Hz przy 150 m
Audio	
Wejście	1 x gniazdo Mini Stereo Żeńskie (Zielony)
Wyjście	1 x gniazdo Mini Stereo Żeńskie (Zielony)
Sterowanie	
RS-232	Złącze: 1 x DB-9 żeńskie (czarne); 1 x DB-9 męskie (czarne)
Złącza	
Zasilanie	1 x gniazdo DC (czarne)
Pobór mocy	DC5.3V:7.93W:37BTU
Środowiskowe	
Temperatura robocza	0-50°C
Temperatura przechowywania	-20 - 60°C
Wilgotność	0 - 80% wilgotności wzgl., bez kondensacji
Właściwości fizyczne	
Obudowa	Metal
Masa	0.76 kg (1.67 lb)
Wymiary(D x S x W)	21.00 x 8.80 x 5.55 cm (8.27 x 3.46 x 2.19 in.)
Partia w opakowaniu	5 szt.
Uwaga	Uwaga, dla niektórych produktów z montażem RACK standardowe wymiary szerokość/głębokość/wysokość mogą być wyrażone w postaci długość/szerokość/wysokość.