

Link do produktu: <https://monitory-reklamowe.com/ekstender-hdmiusb-cat-5-1080p40m-ve803-p-526.html>

Ekstender HDMI/USB Cat 5 (1080p@40m) - VE803



Dostępność	Dostępny
Numer katalogowy	61
Producent	ATEN

Opis produktu

Przedłużacz VE803 HDMI USB umożliwia przesłanie sygnału ze źródła HDMI nawet na 60 m za pomocą dwóch kabli Cat 5e. Sygnał 1080i można przesłać na 60 m, a sygnał 1080p na 40 m.

Model VE803 jest wyposażony w złącza USB, które umożliwiają przesłanie sygnałów dowolnych urządzeń USB podłączonych do oddalonych od siebie modułów. Funkcja USB zapewnia także obsługę sterowania za pomocą panelu dotykowego — lokalnym urządzeniem HDMI można sterować za pomocą zdalnego wyświetlacza, a zdalnym wyświetlaczem za pomocą modułu lokalnego.

Urządzenie VE803 doskonale zdaje egzamin na dworcach, w placówkach opieki zdrowotnej, centrach handlowych oraz wszelkich innych miejscach, gdzie wymagane jest sterowanie za pomocą paneli dotykowych lub kiosków informacyjnych. Uniwersalność i wygodę obsługi dodatkowo zwiększa to, że lokalny moduł VE803 może być zasilany z kabla USB (przy podłączeniu do odpowiedniego urządzenia źródłowego). VE803 jest urządzeniem zgodnym z normą HDCP i zapewnia niezawodne przedłużenie sygnału HDMI w dowolnym zastosowaniu.

Zawartość opakowania

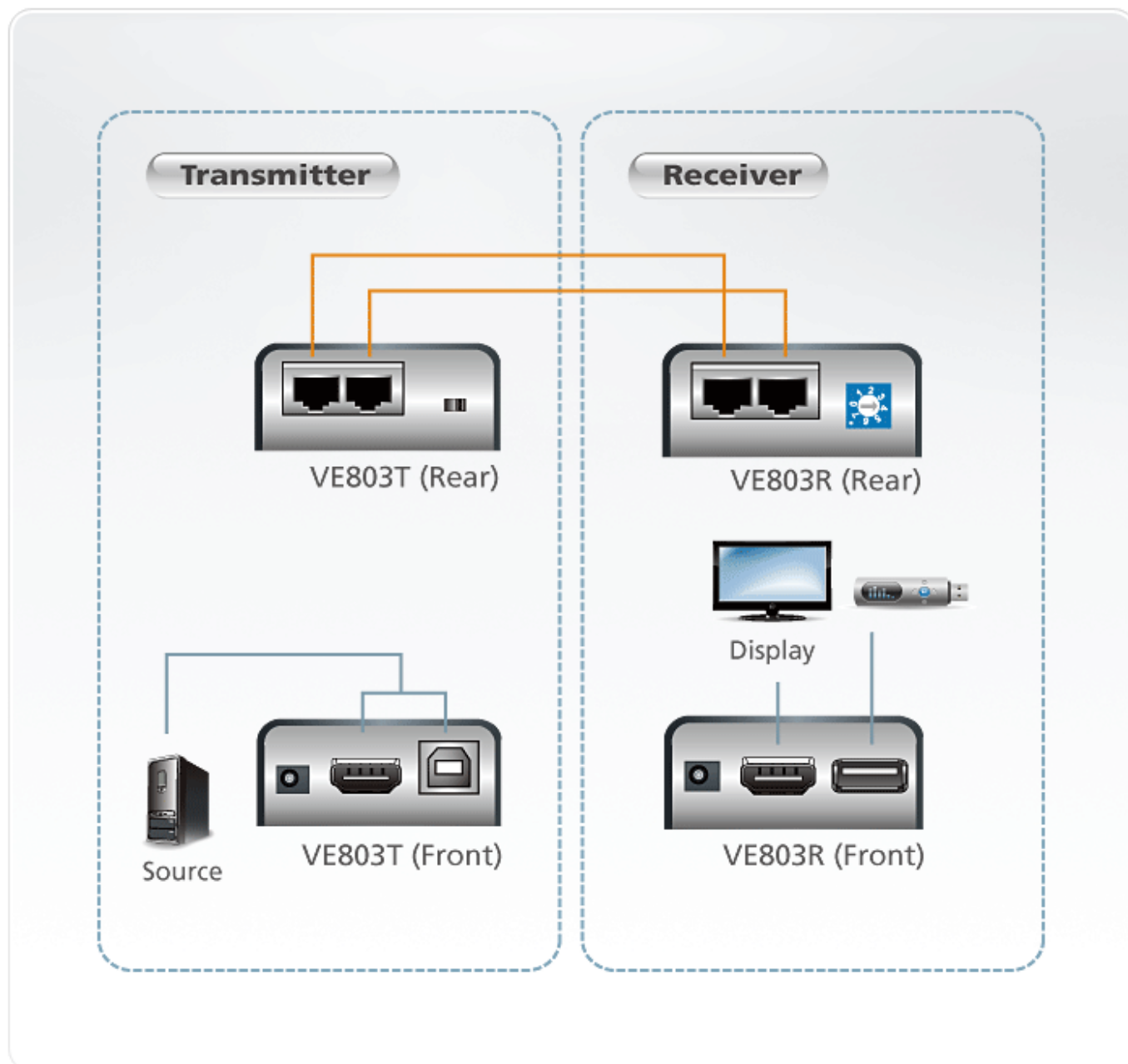
- 1x przedłużacz VE803T HDMI USB
- 1x przedłużacz VE803R HDMI USB
- 1x zasilacz
- 1x przewód USB (1,8 m)
- 1x zestaw do montażu
- 1x instrukcja obsługi

Funkcje

- Połączenie modułów zdalnego z lokalnym za pomocą dwóch przewodów Cat 5e
- Przy sygnale 1080p urządzenia mogą być oddalone o 40 m; przy sygnale 1080i — o 60 m
- Obsługa wysokiej rozdzielczości - rozdzielczość HD: 480p, 720p, 1080i oraz 1080p (1920 x 1080), VGA, SVGA, SXGA, UXGA i WUXGA (1920 x 1200)
- Obsługa panelu dotykowego USB
- Przycisk 8-segmentowej korekcji do optymalizacji jakości wyświetlania
- Obsługa Dolby True HD oraz DTS HD Master Audio
- Wbudowane zabezpieczenie antyelektrostatyczne 8KV/15KV
- Niewymagające żadnych czynności ze strony użytkownika wsparcie standardu USB — działają wszystkie prędkości USB 2.0 (do 12 Mb/s)

- Obsługa formatów panoramicznych
- Kompatybilność z normami HDMI (3D, Deep Color) oraz HDCP – szybkość transmisji sygnału do 2,25 Gb/s
- Zasilanie z kabla USB

Diagram



Specyfikacje

Wejście wideo	Nie dotyczy	1 x HDMI typ A żeńskie (czarne)
Interfejsy	Nie dotyczy	100 Ω
Impedancja		
Wyjście wideo	1 x HDMI typ A żeńskie (czarne)	Nie dotyczy
Interfejsy	100 Ω	Nie dotyczy
Impedancja		
Wideo		
Maks. szybkość transmisji danych	6,75 Gbps (2,25 Gbps na tor)	6,75 Gbps (2,25 Gbps na tor)
Maks. zegara pikseli	225 MHz	225 MHz
Zgodność	HDMI (3D, Deep Color)	HDMI (3D, Deep Color)

Maks. rozdzielczość / odległość Audio	Zgodność z HDCP Do 1080p przy 40 m; 1080i przy 60 m	Zgodność z HDCP Do 1080p przy 40 m; 1080i przy 60 m
Wejście	Nie dotyczy	1 x HDMI typ A żeńskie (czarne)
Wyjście	1 x HDMI typ A żeńskie (czarne)	Nie dotyczy
Sterowanie		
USB	1 x USB typ A żeńskie	1 x USB typ B żeńskie
Ustawienia EDID	Tryb EDID: Domyślnie	Tryb EDID: Domyślnie
Złącza		
Zasilanie	1 x gniazdo DC	1 x gniazdo DC
Pobór mocy	DC5V:0.75W:14BTU	DC5V:1.04W:16BTU
Środowiskowe		
Temperatura robocza	0 - 50°C	0 - 50°C
Temperatura przechowywania	-20 - 60°C	-20 - 60°C
Wilgotność	0 - 80% wilgotności wzgl., bez kondensacji	0 - 80% wilgotności wzgl., bez kondensacji
Właściwości fizyczne		
Obudowa	Metal	Metal
Masa	0.16 kg (0.35 lb)	0.16 kg (0.35 lb)
Wymiary(D x S x W)	9.00 x 5.74 x 2.40 cm (3.54 x 2.26 x 0.94 in.)	9.00 x 5.74 x 2.40 cm (3.54 x 2.26 x 0.94 in.)
Partia w opakowaniu	5 szt.	5 szt.
Uwaga	Uwaga, dla niektórych produktów z montażem RACK standardowe wymiary szerokość/głębokość/wysokość mogą być wyrażone w postaci długość/szerokość/wysokość.	