

Link do produktu: <https://monitory-reklamowe.com/odbiornik-ekstendera-4k-hdmi-hdbaset-ze-skalerem-ve816r-p-483.html>

Odbiornik ekstendera 4K HDMI HDBaseT ze skalerem - VE816R



Dostępność	Dostępny
Numer katalogowy	18
Producent	ATEN

Opis produktu

VE816R Odbiornik 4K HDMI HDBaseT ze skalerem firmy ATEN został zaprojektowany aby współpracować z kilkoma przełącznikami macierzowymi HDBaseT firmy ATEN, aby rozszerzać sygnały 4K HDMI aż do 100 m po pojedynczym kablu Cat 5e/6/6a lub kablu [2L-2910](#) Cat 6 firmy ATEN i jednocześnie skalować wideo o różnych rozdzielczościach dla optymalnego wyświetlania.

Obsługując dwukierunkowy kanał RS-232 i tranzyt sygnałów IR, VE816R zapewnia użytkownikom ścieżkę do zdalnego sterowania kompatybilnymi urządzeniami. Podczas pracy z macierzą HDBaseT firmy ATEN, VE816R wykorzystuje technologię synchronizacji ramki i kabla do testowania jakości, aby zapewnić płynny sygnał wideo i intuicyjny proces testowania kabli.

Pracując z przełącznikami macierzowymi HDMI HDBaseT-Lite firmy ATEN lub modułowymi przełącznikami macierzowymi z wyjściowymi płytami HDBaseT, VE816R obsługuje integrację ściany wideo i funkcję Seamless Switch™ firmy ATEN, zapewniając użytkownikom najwyższy poziom obsługi A/V.

Zawartość opakowania

- 1x Odbiornik VE816R 4K HDMI HDBaseT ze skalerem
- 1x Nadajnik IR
- 1x Odbiornik IR
- 1x Bloki Zacisków
- 1x Zasilacz
- 1x Instrukcja Użytkownika

Funkcje

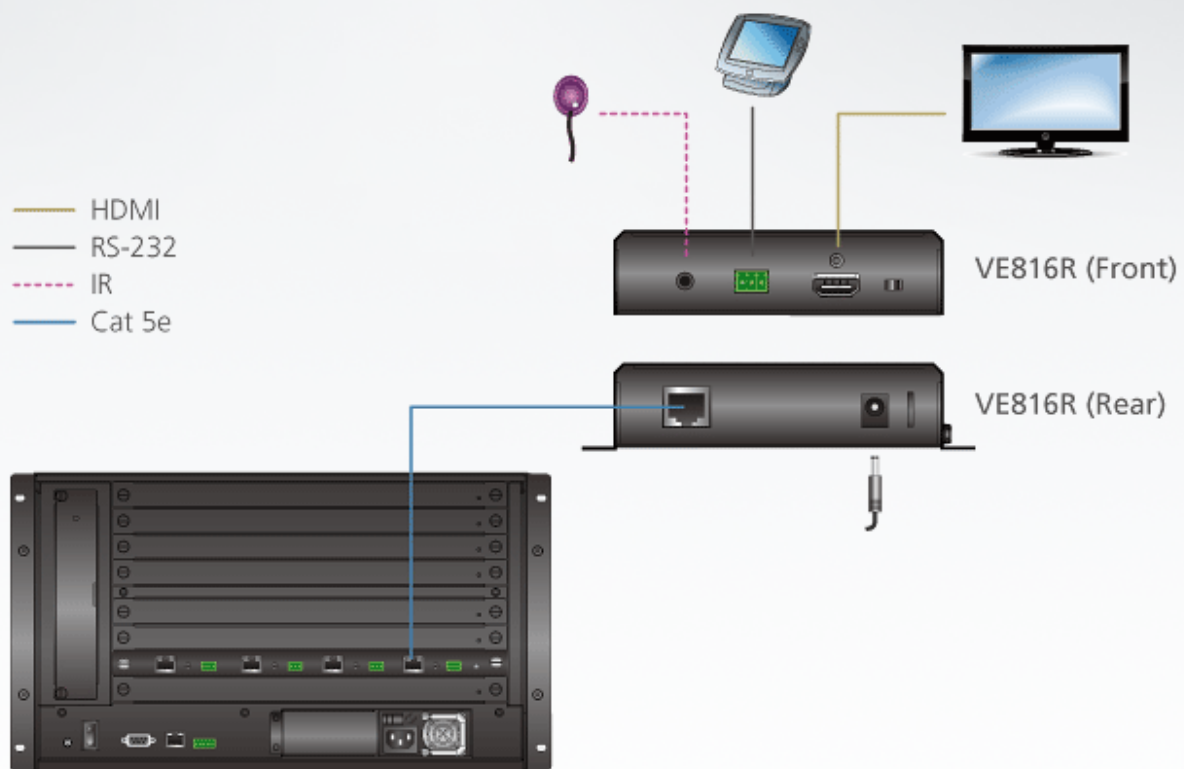
- Rozszerza sygnały HDMI, RS-232 i IR aż do 100 m po pojedynczym kablu Cat 5e/6/6a lub kablu [2L-2910](#) Cat 6 firmy ATEN
- Kompatybilny z HDCP 2.2
- Najwyższa jakość wideo:
 - 4K aż do 100 m
 - 1080p aż do 150 m
- Moduł dalekiego zasięgu HDBaseT - aktywowany przez polecenia RS-232, tryb dalekiego zasięgu przedłuża sygnały do 150 m, 1080p, po pojedynczym kablu Cat 5e/6
- Skaler - skaluje wideo o różnych rozdzielczościach do ich optymalnego rozmiaru do wyświetlania oraz aby uniknąć

-
- czarnego ekranu*
- Wideo Wall – oferuje profile ścian wideo, które pozwalają na niestandardowe układy ekranu za pomocą intuicyjnego www GUI**
 - Seamless Switch™ – bliskie zeru przełączanie, które zapewnia ciągłe strumienie wideo, przełączanie w czasie rzeczywistym i stabilne transmisje sygnałów**
 - HDBaseT Anti-jamming – odporny na zakłócenia sygnału podczas transmisji wideo wysokiej jakości przy użyciu technologii HDBaseT
 - Dwukierunkowy kanał RS-232 – umożliwia sterowanie za pomocą terminali szeregowych lub urządzeń szeregowych, takich jak ekrany dotykowe i skanery kodów kreskowych
 - Dwukierunkowy kanał IR – transmisja IR jest przetwarzana w jednym kierunku na raz***
 - Tester jakości kabli – sprawdza jakość kategorii kabli poprzez wykrywanie poziomu sygnału z przełączników macierzowych HDBaseT do VE816R.
 - FrameSync – zapobiega zrywaniu obrazu poprzez synchronizację szybkości ramki wyjściowej skaleru z szybkością ramki sygnału wejściowego
 - Zdalne uaktualnianie oprogramowania
 - Wbudowana ochrona 8KV / 15 KV ESD
 - Technologia plug-and-play
 - Możliwość montażu w szafie rack

Uwagi:

1. Wideo mogą nie być wyświetlane w zakresie, w którym włączono funkcję Seamless Switch™ lub Wideo Wall, w takim przypadku dostosuj ustawienia wyświetlania w urządzeniu.
2. Funkcje Seamless Switch™ i Wideo Wall są dostępne kiedy VE816R jest używany z macierzą HDBaseT firmy ATEN. Aby uzyskać więcej informacji, zobacz listę zgodnych produktów poniżej.
3. Obsługuje sygnały IR o pełnej częstotliwości od 30 KHz do 56 KHz.

Diagram



Specyfikacje

Wyjście wideo

Interfejsy

Impedancja

Maks. odległość

Wideo

Maks. szybkość transmisji danych

Maks. zegara pikseli

Zgodność

Maks. rozdzielczość / odległość

Złącza

Jednostka do jednostki

1 x HDMI Type A Female (Black)

100 Ω

Up to 10 m

10.2 Gbps (3.40 Gbps per lane)

340 MHz

HDMI (3D, 4K, Deep Color)

HDCP Compatible

HDBaseT Compatible

Up to 4K@70m (Cat 5e/6) / 100m (Cat 6a/ATEN 2L-2910 Cat6);

1080p@100m (Cat 5e/6/6a)

*4K supported:

4096 x 2160 / 3840 x 2160 @ 60Hz (4:2:0);

4096 x 2160 / 3840 x 2160 @ 30Hz (4:4:4)

1 x RJ-45 Female

Zasilanie	1 x DC Jack (Sliver)
Sterowanie	
Kanał podczerwieni	1 x Mini Stereo Jack Female (Black);
Kanał RS-232	1 x Terminal Block, 3 pole (Green)
Przełączniki	
Aktualizacja oprogramowania układowego	1 x Slide Switch
Pobór mocy	DC5V:9.09W:28BTU
Środowiskowe	
Temperatura robocza	0 - 40°C
Temperatura przechowywania	-20 - 60°C
Wilgotność	0 - 80% RH, Non-Condensing
Właściwości fizyczne	
Obudowa	Metal
Masa	0.67 kg (1.48 lb)
Dimensions (L x W x H) with bracket	16.80 x 14.69 x 3.00 cm (6.61 x 5.78 x 1.18 in.)
Dimensions (L x W x H) without bracket	16.60 x 12.49 x 2.90 cm (6.54 x 4.92 x 1.14 in.)
Partia w opakowaniu	5 pcs